

MÂHÛR FANTEZİ

AKSAK

SEVDA ATEŞİ

MÜZİK: FÂRÛK ŞÂHÎN

BİR SICAK BAKIŞLA BİR GÖZ SÜZÜŞLE

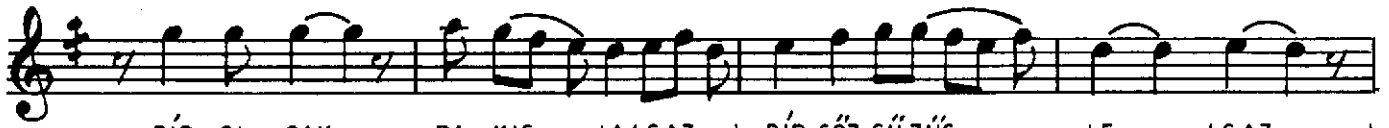
SÖZ: ŞEYDÂ TEMUÇİN

$\text{♩} = 272$

SURE: 3.55



ARANAĠME



BİR Sİ CAK BA KIŞ LA (SAZ) BİR GÖZ SÜZÜŞ LE (SAZ)



BİR AN DAİ SAZ) TUTU ŞUR SEV DA A TE Şİ İ SAZ)



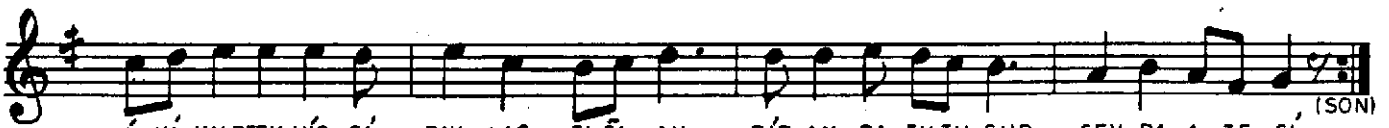
ÓN CE BÍR KI VIL CIM GÍBÍ'GE LÍR DE (SAZ)



SON RA DAN TUTU ŞUR SEV DA A TE Şİ' (SAZ)



GÓZ LER BA KI ŞA RAK AN LAŞ TI Ğİ AN DÍL LER KONU ŞA RAK KAY NAŞ TI Ğİ AN



İ Kİ KALPTEK HİS Sİ' PAY LAŞ TI ĞI AN BİR AN DA TUTU ŞUR SEV DA A TE Şİ' (1997)



(SAZ) BEL KÍ BÍR SA HÍL DEI SAZ)

BEL Kİ SO KAK TA (SAZ) BEL Kİ GÜN Bİ TER KEN

BEL Kİ ŞAFAK TA (SAZ) TA (SAZ)

KİM Bİ LİR BEL Kİ DE GON CA DU DAK TA (SAZ)

AN SI ZIN TUTU ŞUR SEV DA A TE Şİ' (SAZ)

BİR SICAK BAKIŞLA BİR GÖZ SÜZÜŞLE
 BİRANDA TUTUŞUR SEVDA ATEŞİ
 ÖNCE BİR KIVILCIM GİBİ GELİRDE
 SONRADAN TUTUŞUR SEVDA ATEŞİ

GÖZLER BAKIŞARAK ANLAŞTIĞI AN
 DİLLER KONUŞARAK KAYNAŞTIĞI AN
 İKİ KALP TEK HİSSİ PAYLAŞTIĞI AN
 BİRANDA TUTUŞUR SEVDA ATEŞİ

BELKİ BİR SAHİLDE BELKİ SOKAKTA
 BELKİ GÜN BİTERKEN BELKİ ŞAFAKTA
 KİMBİLİR BELKİDE GONCA DUDAKTA
 ANSIZIN TUTUŞUR SEVDA ATEŞİ